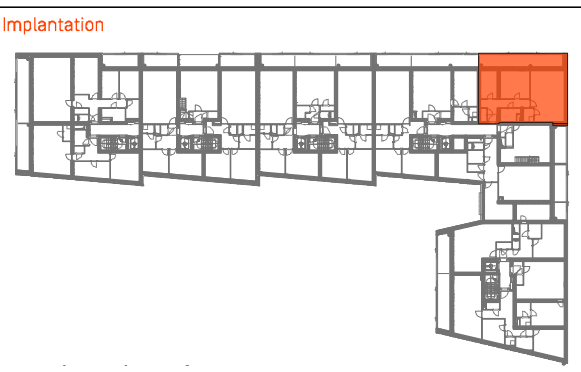
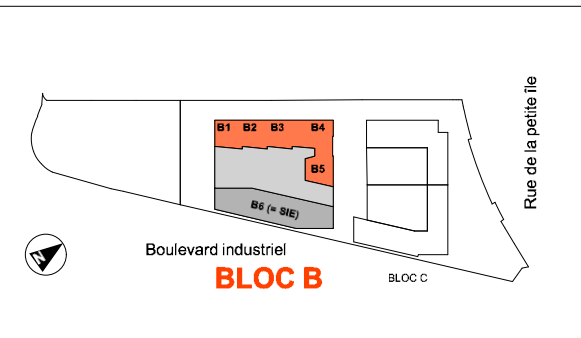
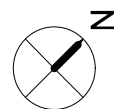


N° APPARTEMENT **B4.3.5**
 appartement **2 chambres** Etage : **3^{ème} étage**
 Surface brute/ Bruto oppervlakte : **88,9 M2**
 Surface brute terrasse/ Bruto oppervlakte terras : **17,9 M2**



architectesassoc.

brussels
 info@architectesassoc.be | +32 2 410 76 77
 avenue de l'observatoire 11e | 1180 brussels



NOTE
 1. Ce plan est sujet à d'éventuelles modifications dues aux nécessités techniques de réalisation 2. Tout le mobilier, ainsi que les machines à laver et sèche-linge sont à titre illustratif et ne sont donc pas fournis 3. L'implantation et l'aménagement de la cuisine sont à titre indicatif 4. Tous les équipements des cuisines sont repris sur les plans des cuisinistes 5. Les cotes sont brutes sans parachèvement et à titre indicatif 6. Document non contractuel

NOTA
 1. Dit plan is onderhevig aan eventuele wijzigingen ten gevolge van de technische vereisten van uitvoering 2. Meubelen, wasmachine en droger zijn illustratief en zijn niet inbegrepen 3. Inplanting en inrichting van de keuken zijn gegeven ter informatie 4. Alle toestellen en keukenuitrustingen zijn opgenomen op de plannen van de keuken leverancier 5. Alle opgegeven maten zijn ruwbouwmaten zonder afwerking